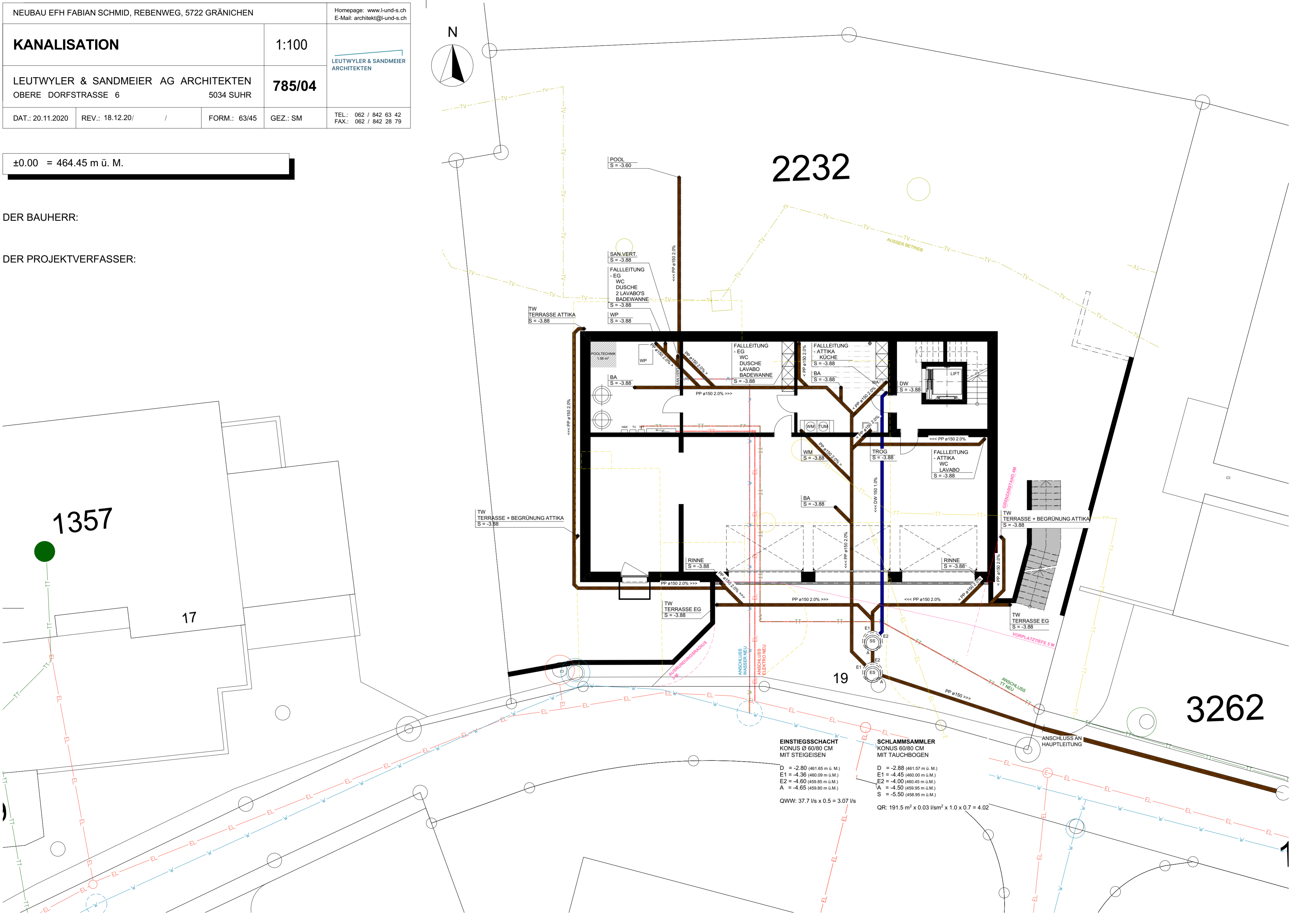


NEUBAU EFH FABIAN SCHMID, REBENWEG, 5722 GRÄNICHEN		Homepage: www.l-und-s.ch E-Mail: architekt@l-und-s.ch		
<b>KANALISATION</b>	1:100	LEUTWYLER & SANDMEIER ARCHITEKTEN		
LEUTWYLER & SANDMEIER AG ARCHITEKTEN OBERE DORFSTRASSE 6 5034 SUHR	<b>785/04</b>			
DAT.: 20.11.2020	REV.: 18.12.20/	FORM.: 63/45	GEZ.: SM	TEL.: 062 / 842 63 42 FAX.: 062 / 842 28 79

±0.00 = 464.45 m ü. M.

DER BAUHERR:

DER PROJEKTVERFASSER:



2232

1357

17

19

3262

**EINSTIEGSSCHACHT**  
KONUS Ø 60/80 CM  
MIT STEIGEISEN

D = -2.80 (461.65 m ü. M.)  
E1 = -4.36 (460.09 m ü. M.)  
E2 = -4.60 (459.85 m ü. M.)  
A = -4.65 (459.80 m ü. M.)

QWW: 37.7 l/s x 0.5 = 3.07 l/s

**SCHLAMMSAMMLER**  
KONUS Ø 60/80 CM  
MIT TAUCHBOGEN

D = -2.88 (461.57 m ü. M.)  
E1 = -4.45 (460.00 m ü. M.)  
E2 = -4.00 (460.45 m ü. M.)  
A = -4.50 (459.95 m ü. M.)  
S = -5.50 (458.95 m ü. M.)

QR: 191.5 m³ x 0.03 l/sm² x 1.0 x 0.7 = 4.02